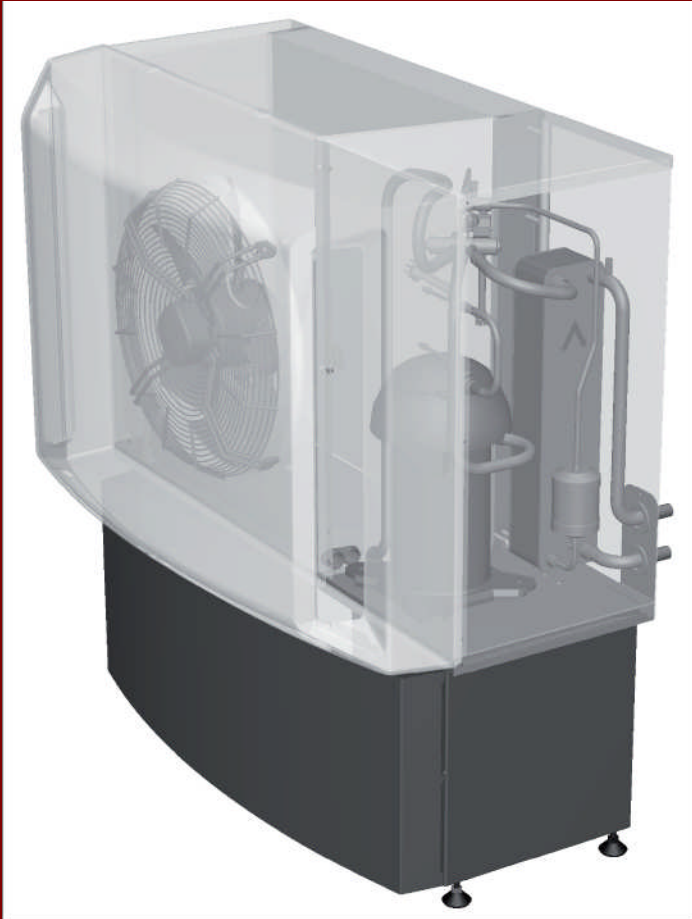


Thermia Atella



Die Thermia Atella nutzt als einzige Wärmepumpe des Thermia-Programms die Direktverdampfungstechnologie. Damit entfällt der Solekreislauf und Frostschutzmittel ist nicht erforderlich.

Die Basislieferung besteht aus zwei Komponenten – die Außeneinheit (Wärmepumpe) und die Inneneinheit (der Regler). Die Bedienung des Reglers und die Menüführung sind genau wie bei den anderen Thermia Wärmepumpen. Eine Erweiterung der Thermia Atella mit verschiedenen Komponenten ist möglich.

Die Wärmepumpe wird außerhalb des Hauses platziert und somit entstehen keine Transportprobleme durch schmale Türen oder in den Keller. Die Verbindung zur Außeneinheit besteht aus Vor- und Rücklauf und zwei Kabeln.

Während der Heizperiode kommt es insbesondere bei feuchtem Wetter zur Eisbildung – Thermia Atella hat eine automatische bedarfsgerechte Abtaufunktion. Ist eine Abtaugung erforderlich, wird durch die Umschaltung des Vier-Wege-Ventils die Fließrichtung des Kältemittels verändert und heißes Kältemittel sorgt für die Abtaugung.

Zusammenfassung:

- Größen 6, 8, 10 und 12 kW
- Scroll Kompressor
- Direktverdampfung
- 4-Wege-Ventil
- Kältemittel 407c
- Der Regler befindet sich im Haus.

Vorteile:

- flexible Installation, insbesondere in Kombination mit vorhandenen Systemen
- einfache Installation
- Preisoptimierung



Thermia Atella

Elektrische Daten Einphasenstrom	Netzspannung	V	230	230	230	230
	Nennleistung	kW	3,3	4,2	5,4	5,7
	Kompressor					
	Anlaufstrom	A	56	76	97	108
	Schalter	A	20	20	25	32
Leistung	Heizfaktor ⁽¹⁾		4,37	4,47	4,47	4,26
	Heizfaktor ⁽²⁾		3,81	3,99	4,05	3,81
	Heizleistung ⁽²⁾	kW	6,2	7,9	10,2	11,2
Nenndurchfluss ⁽³⁾	Kühlkreis	l/s	0,2	0,3	0,6	0,5
	Heizkreis	l/s	0,3	0,4	0,5	0,5
Niedrigste für Kompressorstart zuge- lassene Außentemperatur		°C	-16	-16	-16	-16
Höchste Temperatur ⁽⁴⁾	Heizkreis	°C	60	60	60	60
Pressostat	Niederdruck	MPa	0,03	0,03	0,03	0,03
	Betrieb	Mpa	2,85	2,85	2,85	2,85
	Hochdruck	Mpa	3,1	3,1	3,1	3,1
Lüftergeschwindigkeit	Nenndurchfluss	U/ min	890	890	890	940
Außenteil, niedrig/ hoch	beim Freiblasen					
Luftstrom		m3/h	3667	3667	3667	4045
Schalldruckpegel (ISO 3741)		dBA (1pW)	67,7	67,8	68,1	70,4
Betriebstemperatur bei Schallmessung	Luft/ Heizk.aus/ Heizk.ein	°C	10 / 45 / 41	7 / 45 / 40	6 / 45 / 40	10 / 45 / 40
Leistungsbedarf des Lüfters	Nenndurchfluss beim Freiblasen	W	180	180	180	250
Schalldruckpegel bei Abstand vom Außenteil ⁽⁵⁾	1 m	dB(A)	59,7	59,8	60,1	62
	4 m	dB(A)	47,7	47,8	48,1	50
	8 m	dB(A)	41,7	41,8	42,1	44
	16 m	dB(A)	35,6	35,7	36	38
Gewicht, Wärmepumpe		kg	108	113	123	140

(1) Bei A7/W35 $\Delta 10$ K warme Seite (ohne Umwälzpumpen).

(2) Bei A7/W35 gemäß EN 14511 (einschließlich Umwälzpumpen).

(3) Nenndurchfluss: Heizkreis $\Delta 10$ K, Kühlkreis $\Delta 3$ K.

(4) Bei Außentemperatur mind. 0°C

(5) Berechneter Geräuschpegel unter Annahme einer halbsphärischen Schallausbreitung von punktförmiger Schallquelle.

Technische Änderungen vorbehalten